

Воздушные тепловые насосы EcoTouch ES 7018

Технические характеристики



Архангельск (8182)63-90-72
Астана +7(7172)727-132
Белгород (4722)40-23-64
Брянск (4832)59-03-52
Владивосток (423)249-28-31
Волгоград (844)278-03-48
Вологда (8172)26-41-59
Воронеж (473)204-51-73
Екатеринбург (343)384-55-89
Иваново (4932)77-34-06
Ижевск (3412)26-03-58
Казань (843)206-01-48

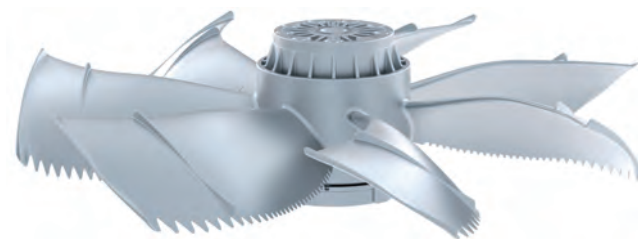
Калининград (4012)72-03-81
Калуга (4842)92-23-67
Кемерово (3842)65-04-62
Киров (8332)68-02-04
Краснодар (861)203-40-90
Красноярск (391)204-63-61
Курск (4712)77-13-04
Липецк (4742)52-20-81
Магнитогорск (3519)55-03-13
Москва (495)268-04-70
Мурманск (8152)59-64-93
Набережные Челны (8552)20-53-41

Нижний Новгород (831)429-08-12
Новокузнецк (3843)20-46-81
Новосибирск (383)227-86-73
Орел (4862)44-53-42
Оренбург (3532)37-68-04
Пенза (8412)22-31-16
Пермь (342)205-81-47
Ростов-на-Дону (863)308-18-15
Рязань (4912)46-61-64
Самара (846)206-03-16
Санкт-Петербург (812)309-46-40
Саратов (845)249-38-78

Смоленск (4812)29-41-54
Сочи (862)225-72-31
Ставрополь (8652)20-65-13
Тверь (4822)63-31-35
Томск (3822)98-41-53
Тула (4872)74-02-29
Тюмень (3452)66-21-18
Ульяновск (8422)24-23-59
Уфа (347)229-48-12
Челябинск (351)202-03-61
Череповец (8202)49-02-64
Ярославль (4852)69-52-93

Внешний блок EcoTouch ES 7018

Диапазон мощности 6 – 18 кВт



Тихий, как взмах крыльев

Максимально бесшумная работа

Уровень шума воздушных тепловых насосов во время работы является одним из важнейших факторов качества наряду с эффективностью. По уровню шума воздушные тепловые насосы часто не оправдывают ожиданий своих пользователей. Для компании WATERKOTTE на первом месте всегда находится идеальное с технической точки зрения решение. Поэтому при разработке насоса ES 7018 первоочередной задачей было снижение уровня шума.

Систематичное снижение уровня шума

Основной причиной шума воздушного теплового насоса во время работы является вентилятор. Вентиляционная решетка и другие компоненты также могут способствовать образованию шума. Каждый из этих факторов был тщательно проанализирован нами и с помощью целенаправленных мер их действие было ослаблено или полностью нейтрализовано. Результат оптимизации феноменален. Насос ES 7018 работает тихо, как никакой другой агрегат в своем классе мощности.

Учиться у природы

Вентилятор является одним из важнейших компонентов воздушного теплового насоса. При проектировании нового вентилятора для ES 7018 инженеры использовали знания, полученные из природы. За образец была взята сова, птица, которая при полете практически не издает шума. По мнению исследователей, сова обязана этой способностью своим крыльям и перьям. Форма крыла совы должна также улучшить аэроакустические свойства вентилятора.

Крылья большего размера означают меньше шума

Сипуха весит почти столько же, сколько и голубь. Однако ее крылья гораздо больше и имеют более сильный изгиб. На низких скоростях это придает птице намного больше подъемной силы. Голуби, напротив, должны очень сильно махать крыльями, из-за чего их слышно издали. По этой причине лопасти вентилятора насоса ES 7018 имеют значительно большие размеры, чем у устройств, обладающих сопоставимой мощностью нагрева.

Оптимизация за счет бахромы и зубцов

На концах крыльев сов есть бахрома. Благодаря этому воздушные потоки на верхней и нижней сторонах крыла сталкиваются мягче и тише на задней кромке. В соответствии с этим принципом лопасти нашего вентилятора снабжены зубцами. Кроме того, используется еще один эффект. Иногда птицы поднимают отдельные перья. Это снижает аэродинамическое сопротивление крыла. Поэтому лопасти вентилятора насоса ES 7018 имеют изгиб по краю.

Дополнительные усовершенствования компонентов

Кроме того, наши инженеры оптимизировали распределение агрегатов между внутренним и внешним блоками. Так, компрессор во внешнем блоке удалось сместить так, чтобы снизить уровень шума. Наконец, благодаря расчету расхода воздуха и поперечного сечения удалась оптимизация вентиляционной решетки. Было сделано много попыток, прежде чем удалось найти идеальное сочетание. Теперь звуковое давление насоса ES 7018 составляет 34 дБ(А) на расстоянии 4 м.

Высокая эффективность и продолжительный срок службы

Наряду со снижением уровня шума мы также смогли значительно снизить расход тока. Измерения показали, что эффективность повысилась приблизительно на 18 % по сравнению с обычной конструкцией. Коэффициент COP достигает 5,1 и обеспечивает очень экономичную работу. А высококачественный алюминиевый корпус насоса ES 7018 защищает от коррозии и обеспечивает продолжительный срок службы блока.

Выдающиеся изделия

Наши инженеры реализовали свои цели. Типичные недостатки воздушных тепловых насосов, такие как уровень шума и низкая эффективность, в значительной мере были нейтрализованы. Благодаря ES 7018 теперь Вы можете выбрать очень малошумный и эффективный воздушный тепловой насос. Таким образом, EcoTouch Ai1 Air без сомнения является одним из лучших устройств на рынке. Он с полным основанием заслужил право называться насосом наивысшего класса.

По вопросам продажи и поддержки обращайтесь:

Архангельск (8182)63-90-72	Калининград (4012)72-03-81	Нижний Новгород (831)429-08-12	Смоленск (4812)29-41-54
Астана +7(7172)727-132	Калуга (4842)92-23-67	Новокузнецк (3843)20-46-81	Сочи (862)225-72-31
Белгород (4722)40-23-64	Кемерово (3842)65-04-62	Новосибирск (383)227-86-73	Ставрополь (8652)20-65-13
Брянск (4832)59-03-52	Киров (8332)68-02-04	Орел (4862)44-53-42	Тверь (4822)63-31-35
Владивосток (423)249-28-31	Краснодар (861)203-40-90	Оренбург (3532)37-68-04	Томск (3822)98-41-53
Волгоград (844)278-03-48	Красноярск (391)204-63-61	Пенза (8412)22-31-16	Тула (4872)74-02-29
Вологда (8172)26-41-59	Курск (4712)77-13-04	Пермь (342)205-81-47	Тюмень (3452)66-21-18
Воронеж (473)204-51-73	Липецк (4742)52-20-81	Ростов-на-Дону (863)308-18-15	Ульяновск (8422)24-23-59
Екатеринбург (343)384-55-89	Магнитогорск (3519)55-03-13	Рязань (4912)46-61-64	Уфа (347)229-48-12
Иваново (4932)77-34-06	Москва (495)268-04-70	Самара (846)206-03-16	Челябинск (351)202-03-61
Ижевск (3412)26-03-58	Мурманск (8152)59-64-93	Санкт-Петербург (812)309-46-40	Череповец (8202)49-02-64
Казань (843)206-01-48	Набережные Челны (8552)20-53-41	Саратов (845)249-38-78	Ярославль (4852)69-52-93

Единый адрес для всех регионов: wtk@nt-rt.ru || www.waterkotte.nt-rt.ru

